

Porche
5,73 m2. utiles

Salón comedor
28,40 m2. utiles

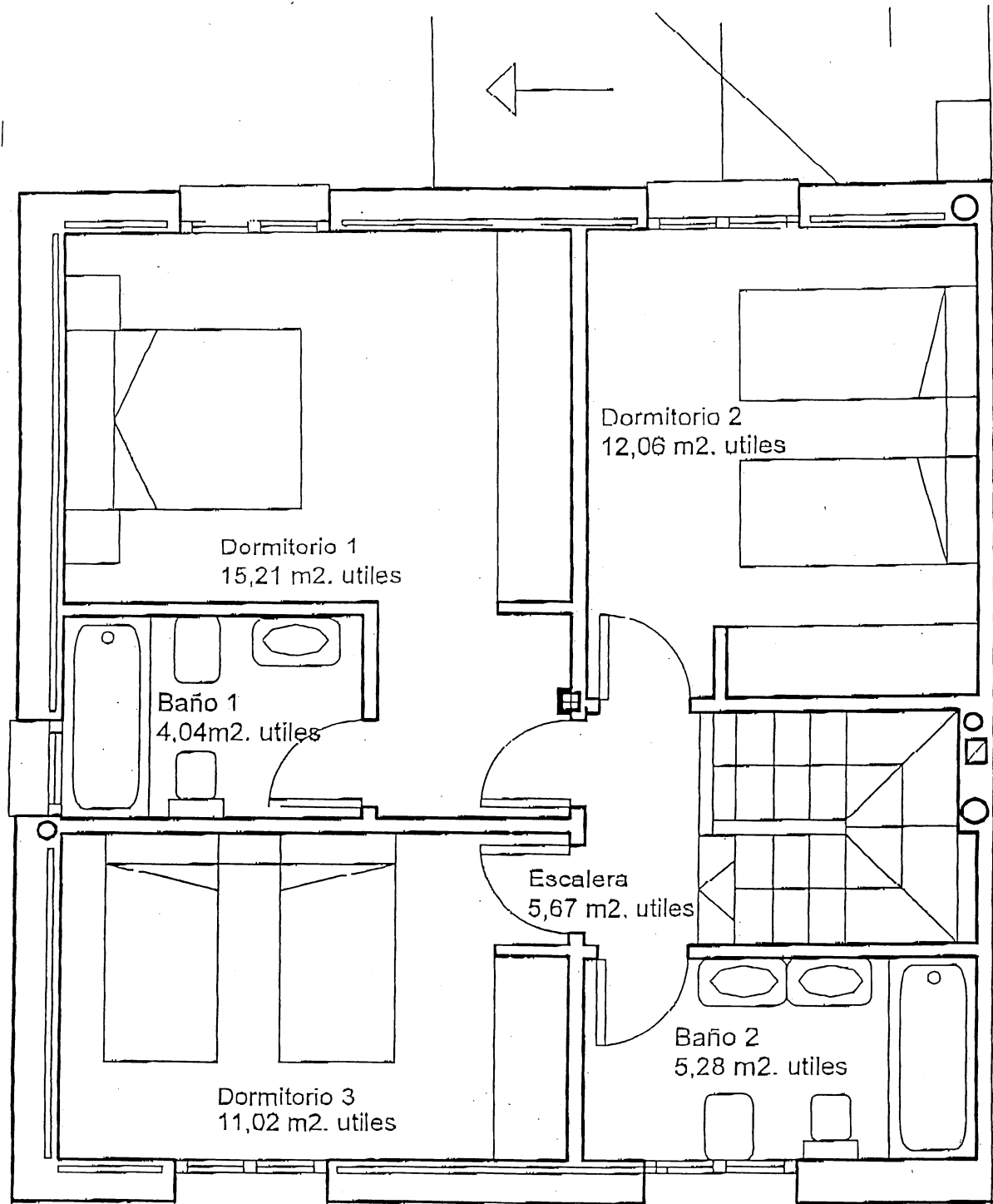
Aseo
2,41 m2. utiles

Vestibulo escalera
9,38 m2. utiles

Cocina
10,01 m2. utiles

Garaje
20,34 m2. utiles

SUPERFICIE CONSTRUIDA P. BAJA 91,23 M2.
E:1/50



SUPERFICIE CONSTRUIDA P. PRIMERA 65,07 M2.

E:1/50